

# ИНСТРУКЦИЯ по работе с красителями



## ПРИГОТОВЛЕНИЕ:

Смешать в неметаллической емкости **Крем-краску Healing Color:**

РЯД	ПРОПОРЦИЯ	ОКСИДАНТ	ВИД ОКРАШИВАНИЯ
с 1xx по 10xx	1:1	Крем-оксидант 3%, 6%, 9%	Для стойкого, плотного окрашивания
с 1xx по 10xx	1:2	Крем-оксидант Demi 1,75%	Для тонирующего полуперманентного окрашивания
с 1xx по 100xx	1:2:1	Крем-оксидант Demi 1,75% + Катализатор цвета Translucent	Для тонирующего полуперманентного, светопрозрачного окрашивания
100 ряд	1:2	Крем-оксидант 9%, 12%	Для осветления на 3–4 тонов с прозрачной нюансировкой цвета
200 ряд	1:2	Крем-оксидант 9%, 12%	Для осветления на 4–5 тонов с одновременной коррекцией и нюансировкой цвета

**88 СТАНДАРТНЫХ ОТТЕНКОВ, с 1-ой по 10-ую глубину тона, из них:**

- **8 МИКС-ТОНОВ;**
- **5 ОТТЕНКОВ БЛОНД** с высоким подъемом степени осветления до 4 уровней (серии 100);
- **4 ОТТЕНКА SUPER LIFTS** (200 серия) обеспечивают максимальный подъем до 5 уровней.

## КАК ЧИТАТЬ ОБОЗНАЧЕНИЯ НА УПАКОВКЕ:

**X XX** — первая цифра: глубина тона.

**X XX** — первая буква после цифры: основной оттенок.

**X XX** — вторая буква: дополнительный оттенок.

**X N; X NN; X NV** — краситель для окрашивания седых волос.

**X.CC** — вторая и третья буквы одинаковые: усилен цветовой оттенок (интенсивность).

**100** — осветляющие на 3–4 тона и тонирующие красители.

**200** — суперосветляющие на 4–5 тонов.

**P; S; G; C; X; R; V; B** — микс-тона для усиления цвета и для нейтрализации нежелательных оттенков.

## СХЕМА СМЕШИВАНИЯ:

ВИД ОКРАШИВАНИЯ В ПРИКОРНЕВОЙ ЗОНЕ	ВИД ОКРАШИВАНИЯ ПО ДЛИНЕ	КРЕМ-ОКСИДАНТ	ПРОПОРЦИИ СМЕШИВАНИЯ	ВРЕМЯ ВЫДЕРЖКИ (мин)
тон в тон, темнее	тон в тон, темнее	DEMI (1,75%)	1:2	30
тон в тон, темнее, светлее на 1 тон	тон в тон, темнее	3%	1:1	30
светлее на 1–2 тона	светлее на 1 тон	6%	1:1	30–35
светлее на 2–3 тонов	светлее на 2 тона	9%	1:1	45–55/60

## СТОЙКОЕ ОКРАШИВАНИЕ СПЕЦИАЛЬНЫМ ОСВЕТЛЯЮЩИМ КРАСИТЕЛЕМ 100-200 РЯД:

ВИД ОКРАШИВАНИЯ В ПРИКОРНЕВОЙ ЗОНЕ	ВИД ОКРАШИВАНИЯ ПО ДЛИНЕ	КРЕМ-ОКСИДАНТ	ПРОПОРЦИИ СМЕШИВАНИЯ	ВРЕМЯ ВЫДЕРЖКИ (мин)
светлее на 3–4 тона	светлее на 2–3 тона	9%	1:2	40–45
светлее на 4–5 тонов	ветлее на 3–4 тона	12%	1:2	45–55/60

## ЦВЕТОВОЕ ОБОЗНАЧЕНИЕ:

**NV-07** Натуральный фиолетовый

**NN-00** Натуральный насыщенный

**N-0** Натуральный

**A-1** Пепельный

**AX-19** Пепельный-хакки

**B-2** Бежевый

**BC-24** Бежево-медный

**G-3** Золотистый

**GC-34** Золотисто-медный

**CG-43** Медно-золотой

**NC-04** Натуральный медный

**C-4** Медный

**CC-44** Ультра медный

**RRC-554** Ультра красно-медный

**R-5** Красный

**RR-55** Ультра-красный

**RV-57** Красно-фиолетовый

**V-7** Фиолетовый

**P-71** Жемчужный

НЕЙТРАЛИЗАЦИЯ желтых, светло-желтых фонов осветления	НЕЙТРАЛИЗАЦИЯ желто-оранжевого фона осветления	НЕЙТРАЛИЗАЦИЯ оранжевого фона осветления	НЕЙТРАЛИЗАЦИЯ оранжево-красного фона осветления	НЕЙТРАЛИЗАЦИЯ красного фона осветления
<b>VIOLET (ФИОЛЕТОВЫЙ) + BLUE (СИНИЙ)</b> в равных пропорциях 1:1 <b>10.хх:</b> 0,5–0,7 см <b>9.хх:</b> 0,7–1 см	<b>VIOLET (ФИОЛЕТОВЫЙ) + BLUE (СИНИЙ)</b> в равных пропорциях 1:2 <b>8.хх:</b> 1–1,5 см	<b>BLUE (СИНИЙ) + VIOLET (ФИОЛЕТОВЫЙ)</b> в равных пропорциях 3:1 <b>7.хх:</b> 1,5–2 см	<b>BLUE (СИНИЙ) + X GREEN (ЗЕЛЕНЫЙ)</b> в равных пропорциях 1:1 <b>6.хх:</b> 2–3 см	<b>X GREEN (ЗЕЛЕНЫЙ)</b> <b>5.хх:</b> 3–4 см

УСИЛЕНИЕ перламутровых оттенков в красителях Healing Color	УСИЛЕНИЕ пепельных оттенков в красителях Healing Color	УСИЛЕНИЕ розовых оттенков в красителях Healing Color	УСИЛЕНИЕ фиолетовых оттенков в красителях Healing Color	УСИЛЕНИЕ золотистых оттенков в красителях Healing Color	УСИЛЕНИЕ золотистых оттенков в красителях Healing Color	УСИЛЕНИЕ розовых и красных оттенков в красителях Healing Color
<b>PEARL (ПЕРЛАМУТРОВЫЙ)</b> 100, 10, 9 рядов — до 1/3 массы красителя	<b>SILVER (ПЕПЕЛЬНЫЙ)</b> 100, 10–8 рядов — до 1/3 массы красителя	<b>VIOLET (ФИОЛЕТОВЫЙ)</b> 100, 10–7 рядов — до 1/3 массы красителя	<b>VIOLET (ФИОЛЕТОВЫЙ) + BLUE (СИНИЙ)</b> 100, 10–3 рядов — до 1/3 массы красителя	<b>GOLD (ЖЕЛТЫЙ)</b> 100, 10–6 рядов — до 1/3 массы красителя	<b>COPPER (ОРАНЖЕВЫЙ)</b> 100, 10–6 рядов — до 1/3 массы красителя	<b>RED (КРАСНЫЙ)</b> 100, 10–3 рядов — до 1/3 массы красителя

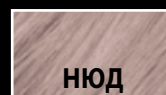
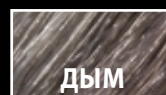
## СТОЙКОЕ ОКРАШИВАНИЕ СЕДЫХ ВОЛОС:

% СЕДЫХ ВОЛОС	ЖЕЛАЕМЫЙ ЦВЕТ	НАТУРАЛЬНЫЕ ОТТЕНКИ НА 1 ТОН ТЕМНЕЕ N; NN; NV	КРЕМ-ОКСИДАНТ	МИКСТОН, либо желаемый цвет темнее на 1 уровень тона
до 25%	3 части	1 часть	6%	—
25%–50%	1 часть	1 часть	6%	—
50%–75%	1 часть	2 части	6%	до 1/3 массы красителя
75%–100%	1 часть	3 части	6%	до 1/3 массы красителя

- **Натуральные оттенки — N;**  
**Натуральные интенсивные оттенки — NN;**  
**Натуральные холодные оттенки — NV,** должны быть темнее на 1 тон желаемой глубины тона.
- Важно помнить, что на 100% седых волосах цвет выглядит всегда светлее на одну глубину тона — используйте краситель темнее по уровню.
- **Тона с 1 хх по 3хх + 6% КРЕМ-ОКСИДАНТ** самостоятельно закрашивают седину.
- **Тона рядов 200; 100; 10** не предназначены для окрашивания седых волос.
- **Оттенки ряда; х.G; х.GC; х.AX** хорошо закрашивают седину и могут использоваться самостоятельно без применения **N; NN; NV,** для плотного закрашивания используйте оттенки на 1–2 глубины тона темнее желаемого.
- Количество красителя должно быть не менее 50 грамм на прикорневую зону.
- Время выдержки при окрашивании седых волос всегда 40–45 мин.

## L'ANZA HIGH-IMPACT HAIRCOLOR VIBES Прямой краситель VIBES

Новые оттенки для вашего творчества:



БЕЛЫЙ	СИНИЙ	ИЗУМРУДНЫЙ	ФИОЛЕТОВЫЙ	МАДЖЕНТА	КРАСНЫЙ	ОРАНЖЕВЫЙ	ЖЕЛТЫЙ
Очень светлый блонд							
Средний блонд							
Темный блонд							
Светлый коричневый							

ГРУППА	Натуральные Фиолетовые	Ультра Натуральные	Натуральные	Пепельные	Экстра Пепельные	Бежевые	Бежево-Медные	Золотые	Золото-Медные	Медно-Золотые	Натурально Медные	Медные	Ультра Медные	Ультра Красно-медные	Красные	Ультра Красные	Красно-Фиолетовые	Фиолетовые	Жемчужные	Микс-тона
ОБОЗНАЧЕНИЕ	NV	NN	N	A	AX	B	BC	G	GC	CG	NC	C	CC	RRC	R	RR	RV	V	P	
БАЗА	Холодно-Сбалансированный нужен перевод	Сбалансированный нужен перевод	Сбалансированный нужен перевод	60% Сбалансированный 40% Сине-Зеленый нужен перевод	50% Сбалансированный 40% Зеленый 10% Синий нужен перевод	60% Сбалансированный 40% Желто-Зеленый нужен перевод	60% Сбалансированный 30% Желто-Зеленый 10% Оранжевый нужен перевод	60% Сбалансированный 40% Желтый нужен перевод	60% Сбалансированный 30% Желтый 10% Оранжевый нужен перевод	60% Сбалансированный 30% Оранжевый 10% Желтый нужен перевод	90% Сбалансированный 10% Оранжевый нужен перевод	60% Сбалансированный 40% Оранжевый нужен перевод	50% Сбалансированный 50% Оранжевый нужен перевод	40% Сбалансированный 50% Красный 10% Оранжевый нужен перевод	80% Сбалансированный 20% Красный нужен перевод	50% Сбалансированный 50% Красный нужен перевод	60% Сбалансированный 30% Красный 10% Фиолетовый нужен перевод	60% Сбалансированный 40% Фиолетовый нужен перевод	60% Сбалансированный 30% Фиолетовый 10% Сyбq нужен перевод	Усиливает или контролирует тон
<b>200</b> Супервысокий блонд				200A	200AX													200V	200P	
<b>100</b> Высокий блонд			100	100A		100B												100V	100P	
<b>10</b> Очень светлый блонд		10NN	10N	10A															10P	P
<b>9</b> Светлый блонд	9NV	9NN	9N	9A		9B		9G											9P	S
<b>8</b> Средний блонд	8NV	8NN	8N	8A	8AX	8B		8G				8C							8P	G
<b>7</b> Темный блонд	7NV	7NN	7N	7A	7AX	7B		7G	7GC	7CG	7NC	7C	7CC						7P	C
<b>6</b> Светло-коричневый	6NV	6NN	6N	6A	6AX	6B	6BC	6G	6GC	6CG				6RRC	6R				6P	X
<b>5</b> Средне-коричневый	5NV	5NN	5N	5A	5AX			5G		5CG				5RRC	5R	5RR		5V		R
<b>4</b> Темно-коричневый	4NV	4NN	4N	4A	4AX		4BC			4CG				4RRC	4R		4RV	4V		V
<b>3</b> Коричневый/Черный			3N															3V		B
<b>1</b> Черный			1N																	

**УСЛОВНЫЕ ОБОЗНАЧЕНИЯ**

**XX** — первая цифра: глубина тона.  
**XX** — первая буква после цифры: основной оттенок.  
**XX** — вторая буква: дополнительный оттенок.  
**X N; X NN; X NV** — краситель для окрашивания седых волос.  
**X.CC** — вторая и третья буквы одинаковые: усилен цветовой оттенок (интенсивность).  
**100** — осветляющие на 3–4 тона и тонирующие красители.  
**200** — суперосветляющие на 4–5 тонов.  
**P; S; G; X; R; V; B** — микстона для усиления цвета и для нейтрализации нежелательных оттенков.

**ПРИМЕР:**  
**7GC** — 7 — Глубина тона Темный блонд  
**G** — Основной оттенок Золотой  
**C** — Дополнительный оттенок Медный